

CONEXÕES COMPRESSÃO / ADAPTADORAS

União Emenda Compressão
Completa



Cód. Ikar	Medida
0401 516 1	OD.5/16

Cotovelo Macho Sem Porca



Cód. Ikar	Medida
041 212 141	OD. 1/2 x 1/4 NPT
0401 212 381	OD. 1/2 x 3/8 NPT
0401 212 121	OD. 1/2 x 1/2 NPT

Porca Hidráulica



Cód. Ikar	Medida
0401 316 10	OD. 3/16 ROSCA M10x1

Torneira Macho x Fêmea



Cód. Ikar	Medida
0401 141 141	1/4 NPT
0401 381 381	3/8 BSP
0401 121 121	1/2 B SP

Registro Esfera Fêmea x Fêmea



Cód. Ikar	Medida
0401 200 14	1/4 BSP
0401 200 38	3/8 BSP
0401 200 12	1/2 B SP
0401 200 34	3/4 BSP
0401 200 1	1 BSP

União Emenda Compressão Completa



Cód. Ikar	Medida
0401 412	OD. 4MM
0401 612	OD. 6MM
0401 812	OD. 8MM
0401 102	OD. 10MM
0401 122	OD. 12MM
0401 162	OD. 16MM

União Emenda Rápida



Cód. Ikar	Medida
0401 616	OD. 6MM
0401 818	OD. 8MM
0401 101	OD. 10MM
0401 120	OD. 12MM
0401 14 14	OD. 1/4
0401 516 515	OD. 5/16
0401 38 38	OD. 3/8
0401 12 12	OD. 1/2

CONEXÕES INSTANTÂNEAS - NYLON - ROSCA NPT 1/4

Conector Macho



CÓDIGO	TUBO (MÉTRICO)	ROSCA
0401 404 02	04	1/4
0401 406 02	06	1/4
0401 408 02	08	1/4
0401 410 02	10	1/4
0401 412 02	12	1/4
0401 416 02	16	1/4

Cotovelo M. Giratório



CÓDIGO	TUBO (MÉTRICO)	ROSCA
0401 334 02	04	1/4
0401 336 02	06	1/4
0401 338 02	08	1/4
0401 339 02	10	1/4
0401 340 02	12	1/4
0401 341 02	16	1/4

CONEXÕES INSTANTÂNEAS - NYLON - ROSCA NPT 1/4

União Emenda



CÓDIGO	TUBO (MÉTRICO)
0401 414 04	04
0401 616 04	06
0401 818 06	08
0401 101 08	10
0401 120 10	12
0401 162 11	16

Cotov. União Emenda



CÓDIGO	TUBO (MÉTRICO)
0401 342	04
0401 343	06
0401 344	08
0401 345	10
0401 346	12
0401 347	16

Tee União Emenda



CÓDIGO	TUBO (MÉTRICO)
0401 417	04
0401 418	06
0401 419	08
0401 420	10
0401 421	12
0401 422	16

CONEXÕES INSTANTÂNEAS - NYLON - ROSCA NPT 1/4

União Redutora



CÓDIGO	TUBO (MÉTRICO)
0401 423	6 X 4
0401 424	8 X 6
0401 425	10 X 8
0401 426	12 X 10

Tee Redutor Central



CÓDIGO	TUBO (MÉTRICO)
0401 428	6 X 4
0401 429	8 X 6
0401 430	10 X 8
0401 431	12 X 10

Cruzeta União



CÓDIGO	TUBO (MÉTRICO)
0401 433	04
0401 434	06
0401 435	08
0401 436	10
0401 437	12


COD. 0516 001

Pino Trava 5,5 x 40


COD. 0516 002

Pino Trava 5,5 x 50


COD. 0516 003

 Pino Trava
1/4" x 2" p/ eixo ate 2"

COD. 0516 004

 Pino Trava 1/4" x 1.1/2"
p/ eixo até 1.1/2"

COD. 0516 005

 Pino Trava 5/16" x 1.1/2"
p/ eixo até 1.1/2"

COD. 0516 006

 Pino Trava 3/8" x 1.1/2"
p/ eixo até 1.1/2"

COD. 0516 007

 Pino Trava (7/16" x 1.1/2"
p/ eixo até 1.1/2") chanfrado

COD. 0516 008

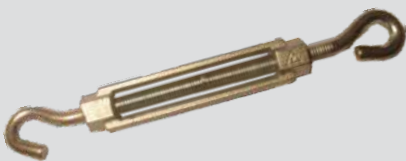
 Pino Trava 7/16" x 2"
p/ eixo até 2"

COD. 0516 062

 Eixo c/ argola p/ carreta
(1.1/4" x 170 mm)

COD. 0516 068

 Eixo c/ argola p/ carreta
(3/4" x 124 mm)

Esticador p/ Cabo de Aço

Cód. Ikar

0516 154 - 3/16
0516 155 - 1/4
0516 156 - 5/16
0516 157 - 3/8
0516 158 - 1/2
0516 159 - 5/8
0516 160 - 3/4

Clips p/ Cabo de Aço

Cód. Ikar

0516 162 - 1/8
0516 163 - 3/16
0516 164 - 1/4
0516 165 - 5/16
0516 166 - 3/8
0516 167 - 7/16
0516 168 - 1/2
0516 169 - 5/8
0516 170 - 3/4
0516 171 - 7/8

Manilha Forjada

Cód. Ikar

0516 173 - 1/4
0516 174 - 5/16
0516 175 - 3/8
0516 176 - 1/2
0516 177 - 5/8
0516 178 - 3/4
0516 179 - 7/8
0516 180 - 1"